

ACTIVITATS EXTRAESCOLARS

curs 2016-2017



AMPA
JOSEP MARIA
JUJOL

Col·legi d'Educació Infantil i Primària

INSCRIPCIONS

Del 13 de juny al 15 de juliol i del 5 al 23 de setembre de 2016, els dimarts i dijous de 9h a 12h (excepte piscina). Persona de referència: Martha Pozuelo.

Lloc: Despatx de l'AMPA

INSCRIPCIONS PER A PISCINA DE P4 i P5

Del 13 al 17 de juny.

Persona de referència: **Martha**. Lloc: Despatx de l'AMPA.

Atenció: es lliura juntament amb aquest butlletí el full de inscripció. El dia 20 de juny al matí es faran públiques les llistes dels sol·licitants. En cas d'haver més sol·licituds que les 25 places disponibles, es realitzarà el dia 21 de juny a la tarda, mitjançant aplicació web, un sorteig per assignar-les. Els resultats es comunicaran pels medis habituals (Facebook, Bloc de l'Ampa i full imprès a l'entrada de l'escola) o consultant la pròpia aplicació, el dia 21 de juny. **El període de matriculació seran els dies 15 i 16 de setembre (o el 19, si per motius de baixa queda lliure alguna vacant a ocupar. L'ordre de preferència seguirà estrictament les posicions establertes pel sorteig).** Qualsevol suggeriment o pregunta adreceu-vos a: ampajujol@hotmail.com

OBERTURA I TANCAMENT DE GRUPS I ACTIVITATS

El 23 de setembre es tancarà la inscripció a efectes de poder saber les activitats que arriben al nombre mínim de nens/es inscrits/es. Amb data 25 de setembre es comunicarà, a aquelles persones afectades, els grups o activitats que no es puguin realitzar per no arribar al nombre mínim de nens/es inscrits/es. Les activitats que es realitzin mantindran la inscripció oberta al llarg del curs, sempre que sigui possible i hi hagi places vacants. Quan el nombre d'inscripcions superin el màxim establert per grup d'activitat, es farà llista d'espera.

REUNIÓ INFORMATIVA

Data i hora: **dijous 15 de setembre de 2016, 16:45h.**

Lloc: **Escola Josep Maria Jujol.**

DATES DE REALITZACIÓ DE LES ACTIVITATS

SERVEI D'ACOLLIDA: **del 12 de setembre de 2016 al 21 de juny de 2017.**

ALTRES ACTIVITATS: **del 3 d'octubre de 2016 al 2 de juny de 2017.**

A QUI VAN DIRIGIDES LES ACTIVITATS?

Les edats a les que estan dirigides les activitats estan pensades en funció de les experiències d'anys anteriors, dels espais dels quals disposa l'escola, els grups, etc.

GRUP MÍNIM PER A L'ORGANITZACIÓ DE LES ACTIVITATS: Cada activitat programada necessita un grup mínim de nens per poder mantenir els preus. En el cas de no arribar al mínim, l'activitat no es realitzarà, a no ser que els afectats decideixin fer-se càrrec de la diferència en l'import del rebut mensual.

MOLT IMPORTANT: Els preus són mensuals. En situacions excepcionals en les quals un nen/a no pugui assistir a l'activitat extraescolar, la família podrà quedar exempta de l'import de la quota, sempre i quan la causa sigui de força major (acompanyada del corresponent justificant mèdic) i **el període de baixa sigui igual o superior a les 4 setmanes.** Només en aquests casos, la família podrà optar a recuperar **l'import del/s mes/os complets de baixa**, o bé sol·licitar el descompte equivalent quan el nen/a es reincorpori a l'activitat.

En cas de baixa voluntària de les activitats, aquesta s'haurà de comunicar **per escrit** a la Secretaria de l'Ampa, **abans del dia 20** del mes anterior a la baixa per evitar l'emissió i el cobrament del rebut corresponent.

Algunes de les activitats podran tenir preus subvencionats pel **Consorci d'Educació, Ajuntament de Barcelona.** Aquestes ajudes per a l'organització d'activitats extraescolars no les sol·liciten les famílies directament, sinó l'Ampa de l'escola. Fins a l'inici de curs no es disposarà de la informació sobre les dates i les condicions per a sol·licitar-les.

Les activitats extraescolars de tarda estan obertes a altres nens del barri, per fomentar l'acció veïnal. Si no formeu part de l'escola i esteu interessats en les nostres extraescolars, podeu accedir a elles pagant una inscripció equivalent a la quota anual de l'Ampa. Teniu en compte, que les activitats comencen de forma efectiva a les 16:45h, ja que el primer quart d'hora els nens de l'escola berenen.

ACTIVITATS PROGRAMADES PER A TOTES LES EDATS

Servei d'acollida matinal

De dilluns a divendres	4 dies a la setmana	3 dies a la setmana	2 dies a la setmana	1 dia a la setmana	Serveis puntuals
7.30h a 9h 46€ Soci 60€ No soci	7.30h a 9h 40€ Soci 55€ No soci	7.30h a 9h 33€ Soci 45€ No soci	7.30h a 9h 25€ Soci 35€ No soci	7.30h a 9h 16€ Soci 25€ No soci	7.30h a 9h 5€ Soci 8€ No soci
8h a 9h 37€ Soci 50€ No soci	8h a 9h 31€ Soci 40€ No soci	8h a 9h 26€ Soci 30€ No soci	8h a 9h 20€ Soci 25€ No soci	8h a 9h 13€ Soci 20€ No soci	8h a 9h 3€ Soci 8€ No soci

Data d'inici: **12 de setembre de 2016.**

De 7.30h a 8h a la Guarderia Neptú (c/ Neptú, núm. 14 pral. 1a.).

De 8h a 9h del matí (a l'espai de ludoteca de l'escola).

INSCRIPCIONS: A la secretaria de l'AMPA en horari de tardes us lliuraran el full d'inscripció que ha d'anar signat pels tutors legals.

Aquest servei es pot fer servir de forma puntual. En aquests casos podeu portar al nen a l'hora que vulgueu sempre i quan signeu el full d'autorització en el moment de deixar al nen/nena i feu efectiu el pagament pel servei d'acollida. Aquest preu és independent de l'hora en què entri.

Per utilitzar aquest servei d'acollida és important que ho notifiqueu amb prou antel·lació (1 setmana com a mínim) omplint el full d'inscripció.

PLANIFICACIÓ: Al matí cal que els pares i mares porteu directament els vostres fills a la monitora d'aquest servei. A les 8:55h-9h s'acompanyaran els nens a les seves respectives fileres del pati.

Servei d'acollida tarda (de 16:30h a 17:45h)

De dilluns a divendres	4 dies a la setmana	3 dies a la setmana	2 dies a la setmana	1 dia a la setmana	Serveis puntuals
40€ Soci 50€ No soci	34€ Soci 44€ No soci	29€ Soci 39€ No soci	23€ Soci 33€ No soci	14€ Soci 24€ No soci	4€ Soci 6€ No soci

Data d'inici: **12 de setembre de 2016.**



INSCRIPCIONS: A la secretaria de l'AMPA en horari de tardes us lliuraran el full d'inscripció que ha d'anar signat pels tutors legals. Aquest servei es pot fer servir de forma puntual.

QUE CAL DUR: Els nens/es de la tarda hauran de dur berenar.

PLANIFICACIÓ: Els monitors/es recolliran a les **16:15h** als nens i nenes a les classes en el cas de P3-P5 i a les escales a la resta de cursos. Els nens/es a partir de 3r aniran directament a buscar al seu monitor i no podran sortir de l'escola sota cap concepte. En el cas que algun nen/a incompleixi aquesta norma es considerarà el fet de donar-lo de baixa de l'activitat.

ACTIVITATS PROGRAMADES PELS MÉS PETITS (P3, P4 i P5)

TARDA: 16:30h a 17:45h (Natació de 16:30h a 18:15h)

Dilluns	Dimarts	Dimecres	Dijous	Divendres
Jocs Preesportius 35€ Soci 45€ No soci	Teatre Infantil 24€ Soci 34€ No soci	Jocs Preesportius	Dansa Infantil 24€ Soci 34€ No soci	Música Activa 45€ Soci 55€ No soci
Little Jujol A 31€ Soci 41€ No soci	Little Jujol B 31€ Soci 41€ No soci			
	Natació P4 38€ Soci 48€ No soci		Natació P5 38€ Soci 48€ No soci	

Teatre infantil (1 dia d'activitat a la setmana. Mínim 10/Màxim 15 nens). El Teatre és una magnífica font per desenvolupar i exterioritzar diferents aptituds. Als escenaris s'evocuen sentiments i sensacions que tots els éssers humans tenim. Tot el nostre professorat ha rebut classes durant molts anys i disposa de nombrosos exercicis de cos, veu i relaxació que ajuden de forma notable a assolir els objectius de cada projecte. El teatre en grup té un element molt sociable, és una altra forma de comunicar-se i fer-se entendre. A totes les classes es genera un equip que conviu setmanalment d'una forma especial i única.

Dansa infantil (1 dia d'activitat a la setmana. Mínim 10/Màxim 15 nens). A la nostra cultura, la dansa va lligada a una certa imatge convencional. No ens hauríem de quedar amb aquesta idea preconcebuda sovint massa associada al ball o al ballet, tot i que en certa forma és inevitable. La nostra proposta va més enfocada a la dansa creativa. És important oferir espais perquè els nens/es puguin conèixer, explorar i desenvolupar les seves possibilitats de moviment. Sentir-se segurs amb el seu cos mentre treballen la imaginació i la creativitat.

Jocs preesportius (2 dies d'activitat a la setmana. Mínim 10/Màxim 15 nens).

Els alumnes de P3 a P5, sota la denominació de jocs preesportius, combinaran les diferents modalitats de joc esportiu dins un marc lúdic d'entreteniment. Assolir independència motriu mitjançant la realització de jocs que aportin el coneixement necessari per a escollir, en un futur, aquell esport que més els agradi.

Little Jujol (1 dia d'activitat a la setmana. Mínim/Màxim 12 nens).

Activitat impartida per La Fundació Llissach amb el mètode Clip Clap-English for kids. Continguts 100% en anglès, dinàmics, divertits, plens de jocs i cançons que transporten els nens dins d'unes situacions reals quotidianes per tal que s'identifiquin amb els personatges de les històries. **Hi haurà un pagament únic a principi de curs de 25€ en concepte de materials (4 llibres i un CD).**

Música (1 dia d'activitat a la setmana).

Activitat impartida per MusicaActiva. MusicActiva és una escola de música del barri de Gràcia amb llarga experiència ensenyant música a nens i nenes d'una manera divertida a la seva escola i com a activitat extra-escolar a diverses escoles.

El seu programa d'estudis es basa en un mètode creatiu que ofereix formació musical "clàssica" i "moderna" integrada a partir de la improvisació, la composició i la interpretació de música creada pel mateix alumne des del primer moment de l'aprenentatge.

Durant la setmana del 26 al 30 de setembre es realitzaran proves de nivell pels nens que hagin fet algun tipus de formació musical i poder establir els grups.

Natació (1 dia d'activitat a la setmana. Màxim 25 nens).

Piscina UBAE Perill.

Dia d'inici: Dimarts 4 d'octubre de 2016 i dijous 6 d'octubre de 2016 respectivament.

Els nens/es seran recollits a les 16:10h a l'aula de l'escola per monitors acompanyants.

Recollida dels nens i nenes:

A les 16:45h entraran a l'aigua fins a les 17.30h. A les **17:45h** podeu recollir-los a l'UBAE Perill si heu signat l'autorització els tutors legals, o les persones que hàgiu autoritzat amb signatura. **A les 18:15h** podeu recollir-los a l'Escola.

No assistiran a la piscina sota cap concepte:

Els nens/es dels quals no tinguem l'autorització per a realitzar l'activitat.

Els nens/es que no hagin portat la bossa amb el material necessari.

Els nens/es que els tutors hagin comunicat per escrit motius mèdics (berrugues, otitis, refredats, etc.).

Si plou i no estan equipats, l'Ampa té potestat per decidir l'assistència dels nens a la piscina.

Pagaments:

El monitoratge d'acompanyament, vestuaris i monitoratge de piscina té un cost de 38€ mensuals pels socis de l'AMPA i 48€ pels no socis de l'AMPA. **Les baixes s'hauran de comunicar abans del dia 20 del mes anterior a l'inici del mes a pagar, sinó no es donaran per vàlides.**

Bossa de piscina:

Banyador, xanquetes, gorra d'aigua (millor de silicona per evitar mullar els cabells), tovallola (us proposem una tovallola vella foradada pel mig per ficar el cap), és recomanable l'ús d'ulleres d'aigua. Una gorra d'abric pel carrer quan comença el fred. Tot marcat amb el nom. En cas de pluja es recomanable que portin impermeable o paraigües.

Important! El dia de piscina, els nens/es no podran berenar fins un cop finalitzada l'activitat i, a mes hauran de portar roba fàcil de posar i treure, preferentment tipus xandall.

ACTIVITATS PROGRAMADES PELS NENS DE 1r i 2n

MIGDIA (13:45h a 14:45h)

Dilluns	Dimarts	Dimecres	Dijous	Divendres
			Escacs 1r-3r 23€ Soci 33€ No soci	



TARDA (16:30h a 17:45h)

Dilluns	Dimarts	Dimecres	Dijous	Divendres
Escola Bàsquet A(*) 30€ Soci 40€ No soci	Escola Bàsquet B(*) 30€ Soci 40€ No soci	Escola Bàsquet A(*)	Escola Bàsquet B(*)	Música Activa 45€ Soci 55€ No soci
Taekwondo 35€ Soci 45€ No soci	Escola Futbol Sala 35€ Soci 45€ No soci	Taekwondo	Escola Futbol Sala	Iniciació al Tennis 24€ Soci 34€ No soci
Teatre 24€ Soci 34€ No soci	Arts Plàstiques 27€ Soci 37€ No soci	Little Jujol 31€ Soci 41€ No soci	Street dance (Hip Hop) 24€ Soci 34€ No soci	
			Iniciació al Patinatge 24€ Soci 34€ No soci	

Escacs (1 dia d'activitat a la setmana. Màxim 12 nens per grup. 3 grups: 1r-2n, 3r-4t i 5è-6è).

L'activitat l'imparteix un monitor de l'Edami, l'escola del Gran Mestre Miguel Illescas. Mitjançant els escacs ensenyem a pensar. No es tracta només de moure peces en un tauler. Els escacs ensenyen a prendre decisions, a planificar. Els alumnes comprenen que les seves accions poden portar a l'èxit o al fracàs i les derrotes es converteixen en un útil aprenentatge.

Street Dance (Hip hop) (1 dia d'activitat a la setmana. Mínim 10/Màxim 15 nens).

El Hip hop és un moviment cultural sorgit a principis de 1970, a les comunitats hispanoamericanes i afroamericanes dels barris novaiorquesos com una forma d'expressió amb moviments més lliures, vistosos i grans. L'objectiu és assolir el ritme i saber improvisar amb la música diferents passos d'aquest ball modern.

Escola de Bàsquet (opció A o B) / Escola de Futbol Sala de 1r i 2n (2 dies d'activitat a la setmana. Mínim 10/Màxim 15 nens).

Assolir els fonaments tècnics bàsics d'aquest esport. Els primers moviments tàctics i el joc en equip, han de ser les premisses d'aprenentatge en aquestes edats.

(*): L'Escola de bàsquet acull nens i nenes de **1r fins a 4t** i està impartida pel Club Basquet Pedagogium. L'horari de l'activitat és de 16:30 a 17:30. Després els nens tindran temps per berenar i sortiran amb la resta dels nens per la porta de l'escola.

Iniciació al Tennis (1 dia d'activitat a la setmana. Mínim/Màxim 8 nens). Els objectius d'aquesta activitat són la iniciació dels nens a les habilitats i tècniques bàsiques amb la raqueta i la pilota mitjançant jocs i exercicis en els quals es busca la seva participació, familiaritzant-se amb el tennis.

Els grups són d'un màxim de 8 nens per monitor i s'inclouen tots els materials necessaris: xarxes, cons, pilotes i raquetes per a tots. L'activitat està dirigida per monitors de l'Acadèmia Sánchez-Casal.

Little Jujol (1 dia d'activitat a la setmana. Mínim/Màxim 12 nens). Activitat impartida per La Fundació Llissach amb el mètode Clip Clap-English for kids. Activitats 100% en anglès, dinàmiques, divertides, plenes de jocs i cançons que transporten els nens dins d'unes situacions reals quotidianes per tal que s'identifiquin amb els personatges de les històries. **Hi haurà un pagament únic a principi de curs de 25€ en concepte de materials (4 llibres i un CD).**

Patinatge (1 dia d'activitat a la setmana. Mínim 10/Màxim 15 nens). Conèixer i posar en pràctica les possibilitats de control, coordinació i expressió del cos. Mantenir l'equilibri sobre els patins. Controlar els patins en l'espai, realitzant petits equilibris estàtics fent girs, salts... Iniciar moviments i coreografies senzilles que els aproximïn al món del patinatge. **Recomanable patins de quatre rodes.**

Arts plàstiques (1 dia d'activitat a la setmana. Mínim 4/Màxim 8 nens). Aquesta activitat es desenvoluparà a Planeta Bea. Planeta Bea és un taller d'art contemporani al carrer Sèneca 29 gestionat per la Beatriz de Quintana i que ofereix un espai de desenvolupament personal per als nens a través de l'art i la pintura. El nen utilitza la pintura per expressar-se i aprèn art de manera divertida. Es portarà als nens directament des de l'escola i els pares els recolliran directament per Planeta Bea a les 18h.

Música (1 dia d'activitat a la setmana). Activitat impartida per MusicaActiva. MusicaActiva és una escola de música del barri de Gràcia amb llarga experiència ensenyant música a nens i nenes d'una manera divertida a la seva escola i com a activitat extra-escolar a diverses escoles.

El seu programa d'estudis es basa en un mètode creatiu que ofereix formació musical "clàssica" i "moderna" integrada a partir de la improvisació, la composició i la interpretació de música creada pel mateix alumne des del primer moment de l'aprenentatge.

Durant la setmana del 26 al 30 de setembre es realitzarà proves de nivell pels nens que hagin fet algun tipus de formació musical i poder establir els grups. **Hi haurà un pagament únic a principi de curs de 30€ en concepte de materials.**

Teatre (1 dia d'activitat a la setmana. Mínim 10/Màxim 15 nens).

El Teatre és una magnífica font per desenvolupar i exterioritzar diferents aptituds. Als escenaris s'evocuen sentiments i sensacions que tots els éssers humans tenim. Tot el nostre professorat ha rebut classes durant molts anys i disposa de nombrosos exercicis de cos, veu i relaxació que ajuden de forma notable a assolir els objectius de cada projecte. El teatre en grup té un element molt sociable, és una altra forma de comunicar-se i fer-se entendre. A totes les classes es genera un equip que conviu setmanalment d'una forma especial i única.

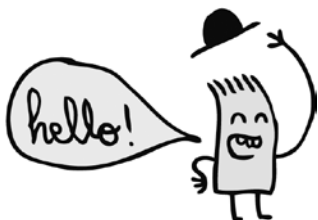
ACTIVITATS PROGRAMADES PELS NENS DE 3r, 4t, 5è i 6è

MIGDIA:

12:45h a 13:45h – Escacs 4t-6è, Anglès 4t-6è i Writing in English 4t-6è

13:45h a 14:45h – Escacs 1r-3r, Anglès 3r i Writing in English 3r

Dilluns	Dimarts	Dimecres	Dijous	Divendres
	Writing in English 27€ Soci 37€ No soci	Anglès 27€ Soci 37€ No soci	Escacs 23€ Soci 33€ No soci	



TARDA: 16:30h a 17:45h (Música 16:30h a 18:00h)

Dilluns	Dimarts	Dimecres	Dijous	Divendres
Futbol Sala (5è i 6è) 40€ Soci 50€ No soci	Futbol Sala (3r i 4t) 40€ Soci 50€ No soci	Futbol Sala (5è i 6è)	Futbol Sala (3r i 4t)	Iniciació al Tennis 24€ Soci 34€ No soci
Taekwondo 35€ Soci 45€ No soci	Street Dance (Hip-Hop) 24€ Soci 34€ No soci	Taekwondo	Patinatge 24€ Soci 34€ No soci	Música activa 50€ Soci 60€ No soci
Escola Bàsquet A(*) (3r i 4t) 30€ Soci 40€ No soci	Escola Bàsquet B(*) (3r i 4t) 30€ Soci 40€ No soci	Escola Bàsquet A(*) (3r i 4t)	Escola Bàsquet B(*) (3r i 4t)	
Arts Plàstiques (3r i 4t) 27€ Soci 37€ No soci			Arts Plàstiques (5è i 6è) 27€ Soci 37€ No soci	

Escacs. (1 dia d'activitat a la setmana. Màxim 12 nens per grup. 3 grups: 1r-2n, 3r-4t i 5è-6è).

L'activitat l'imparteix un monitor de l'Edami, l'escola del Gran Mestre Miguel Illescas. Mitjançant els escacs ensenyem a pensar. No es tracta només de moure peces en un tauler. Els escacs ensenyen a prendre decisions, a planificar. Els alumnes comprenen que les seves accions poden portar a l'èxit o al fracàs i les derrotes es converteixen en un útil aprenentatge.

Anglès. (1 dia d'activitat a la setmana. Màxim 12 nens per grup. 2 grups: 3r-4t i 5è-6è).

Activitat impartida per La Fundació Llissach. Activitats 100% en anglès, dinàmiques, divertides, treballant la comprensió auditiva i l'expressió oral, dins d'unes situacions reals i quotidianes per tal de facilitar la participació dels nens. **Hi haurà un pagament únic a principi de curs de 20€ en concepte de materials.**

Writing in English. (1 dia d'activitat a la setmana. Màxim 12 nens per grup. 2 grups: 3r i 4t-6è).

Activitat impartida per La Fundació Llissach. Aquesta activitat està dirigida pels nens amb un molt alt nivell de anglès o anglès natiu. **Hi haurà un pagament únic a principi de curs de 20€ en concepte de materials.**

Futbol de 3r i 4t curs. (2 dies d'activitat a la setmana. Mínim 10/Màxim 15 nens).

Assolir els fonaments tècnics bàsics d'aquest esport que es posaran a prova en una competició anual dins del Consell de l'Esport Escolar que es realitzarà en divendres o dissabte. Els primers moviments tàctics i el joc en equip, han de ser les premisses d'aprenentatge en aquestes edats.

El preu inclou el lloguer del poliesportiu per a les competicions, però hi haurà un pagament únic de 25€ que s'haurà de dur a terme la primera setmana d'octubre a la Martha al despatx del AMPA en concepte d'arbitratges i de l'assegurança del CEEB. També hi haurà una despesa addicional per la compra de l'equip.

Futbol de 5è i 6è curs (2 dies d'activitat a la setmana. Mínim 10/Màxim 15 nens).

Aprofundir en la conjunció del joc d'equip, la millora de la tècnica individual i el coneixement dels mecanismes tàctics més avançats són, sens dubte, els conceptes que els alumnes han de portar a la pràctica en la competició anual organitzada pel Consell de l'Esport Escolar que es realitzarà en divendres o dissabte.

El preu inclou el lloguer del poliesportiu per a les competicions, però hi haurà un pagament únic de 25€ que s'haurà de dur a terme la primera setmana d'octubre a la Martha al despatx del AMPA en concepte d'arbitratges i de l'assegurança del CEEB. També hi haurà una despesa addicional per la compra de l'equip.

Escola de Bàsquet (opció A o B) (2 dies d'activitat a la setmana. Mínim 10/Màxim 15 nens).

Assolir els fonaments tècnics bàsics d'aquest esport. Els primers moviments tàctics i el joc en equip, han de ser les premisses d'aprenentatge en aquestes edats.

(*): L'Escola de bàsquet acull acull nens i nenes de **1r fins a 4t** i està impartida pel Club Basquet Pedagogium. L'horari és de 16:30 (acollida i temps per berenar) fins a l'inici de l'activitat de 16:45 a 18:00 i la recollida tindrà lloc al poliesportiu c/ Neptú.

Atenció: Per a les famílies interessades en el Bàsquet de 5è i 6è curs (2 dies d'activitat a la setmana).

Estarà impartida directament pel Club Bàsquet Pedagogium. L'horari és de 18:00h a 19:00h sent l'entrada i la recollida pel poliesportiu. La informació, les inscripcions i els pagaments es gestionen directament a l'oficina del Pedagogium al poliesportiu.

Hip-hop (1 dia d'activitat a la setmana. Mínim 10/Màxim 15 nens).

És un moviment cultural sorgit a principis de 1970, a les comunitats hispanoamericanes i afroamericanes dels barris novaiorquesos com una forma d'expressió amb moviments més lliures, vistosos i grans. L'objectiu és assolir el ritme i saber improvisar amb la música diferents passos d'aquest ball modern.

Taekwondo (2 dies d'activitat a la setmana. Mínim 10/Màxim 15 nens).

Assolir els fonaments tècnics bàsics d'aquest esport que posaran a prova la conjunció i la millora de la tècnica individual i el coneixement dels mecanismes de control individual i concentració així com les tècniques de relaxació que els alumnes han de portar a la pràctica. L'activitat està dirigida per monitors de la Federació Catalana de Taekwondo.

Patinatge (1 dia d'activitat a la setmana. Mínim 10/Màxim 15 nens).

Conèixer i posar en pràctica les possibilitats de control, coordinació i expressió del cos. Mantenir l'equilibri sobre els patins. Controlar els patins en l'espai, realitzant petits equilibris estàtics fent girs, salts... Iniciar moviments i coreografies senzilles que els aproximïn al món del patinatge. **Recomanable patins de quatre rodes.**

Arts plàstiques (1 dia d'activitat a la setmana. Mínim 4/Màxim 8 nens).

Aquesta activitat es desenvoluparà a Planeta Bea. Planeta Bea és un taller d'art contemporani al carrer Sèneca 29 gestionat per la Beatriz de Quintana i que ofereix un espai de desenvolupament personal per als nens a través de l'art i la pintura. El nen utilitza la pintura per expressar-se i aprèn art de manera divertida. Es portarà als nens directament des de l'escola i els pares els recolliran directament per Planeta Bea a les 18h.

Música (1 dia d'activitat a la setmana).

Aquesta activitat la fa MusicaActiva. MusicaActiva és una escola de música del barri de Gràcia amb llarga experiència ensenyant música a nens i nenes d'una manera divertida a la seva escola i com a activitat extra-escolar a diverses escoles.

El seu programa d'estudis es basa en un mètode creatiu que ofereix formació musical "clàssica" i "moderna" integrada a partir de la improvisació, la composició i la interpretació de música creada pel mateix alumne des del primer moment de l'aprenentatge. Durant la setmana del 26 al 30 de setembre es realitzarà proves de nivell pels nens que hagin fet algun tipus de formació musical i poder establir els grups.

Hi haurà un pagament únic a principi de curs de 30€ en concepte de materials.

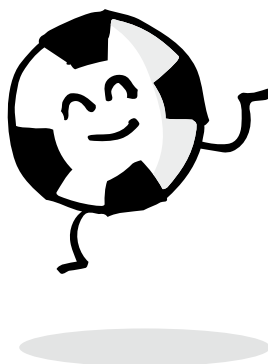
Iniciació al Tennis (1 dia d'activitat a la setmana. Mínim/Màxim 8 nens). Els objectius d'aquesta activitat són la iniciació dels nens a les habilitats i tècniques bàsiques amb la raqueta i la pilota mitjançant jocs i exercicis en els quals es busca la seva participació, familiaritzant-se amb el tennis.

Els grups són d'un màxim de 8 nens per monitor i s'inclouen tots els materials necessaris: xarxes, cons, pilotes i raquetes per a tots. L'activitat està dirigida per monitors de l'Acadèmia Sánchez-Casal.

ACTIVITATS PROGRAMADES PELS PARES I MARES

TARDA: 19:30h a 20:30h

Dilluns	Dimarts	Dimecres	Dijous	Divendres
	Bàsquet Mares Gratuït		Bàsquet Pares Gratuït	



Organitza:

AMPA
JOSEP MARIA
JUJOL

Col·legi d'Educació Infantil i Primària

Riera de Sant Miquel, 45
08006 Barcelona
Tel. 93 218 08 90

Amb la col·laboració de:

