

INSCRIPCIONS

Del **10 de juny al 31 de juliol els dimarts i dijous de 15h a 17h** i de l'**1 al 19 de setembre de 2014 (excepte piscina)**. Persona de referència: **Judith Acón i Martha**.

Lloc: Despatx de l'AMPA

INSCRIPCIONS PER A PISCINA DE P4-P5

Del 10 al 18 de juny.

Persona de referència: **Martha**. Lloc: Despatx de l'AMPA.

Es farà un llistat pels interessats en l'activitat. **En cas d'haver més sol·licituds que places disponibles, es realitzarà el 18 de juny a la tarda, mitjançant aplicació web, un sorteig per assignar-les.** Els resultats es comunicaran pels medis habituals (Facebook, Bloc de l'Ampa i full imprès a l'entrada de l'escola) o consultant la pròpia aplicació, el dia 20 de juny. **El període de matriculació seran els dies 17 i 18 de setembre (o el 19, si per motius de baixa queda lliure alguna vacant a ocupar. L'ordre de preferència seguirà estrictament les posicions establertes pel sorteig).** Qualsevol suggeriment o pregunta adreceu-vos a: ampajujol@hotmail.com

OBERTURA I TANCAMENT DE GRUPS I ACTIVITATS

El **19 de setembre es tancarà la inscripció** a efectes de poder saber les activitats que arriben al nombre mínim de nens/es inscrits/es. Amb data 25 de setembre es comunicarà, a aquelles persones afectades, els grups o activitats que no es puguin realitzar per no arribar al nombre mínim de nens/es inscrits/es. Les activitats que es realitzin mantindran la inscripció oberta al llarg del curs, sempre que sigui possible i hi hagi places vacants. Quan el nombre d'inscripcions superin el màxim establert per grup d'activitat, es farà llista d'espera.

REUNIÓ INFORMATIVA

Data i hora: **dijous 17 de setembre de 2014, 16:45h.**

Lloc: **Escola Josep Maria Jujol.**

DATES DE REALITZACIÓ DE LES ACTIVITATS

SERVEI D'ACOLLIDA: **del 15 setembre de 2014 al 19 juny de 2015.**

ALTRES ACTIVITATS: **de l'1 d'octubre de 2014 al 5 de juny de 2015.**

A QUI VAN DIRIGIDES LES ACTIVITATS?

Les edats a les que estan dirigides les activitats estan pensades en funció de les experiències d'anys anteriors, dels espais dels quals disposa l'escola, els grups, etc. **Tot i així, si hi ha alguna activitat d'un altre curs en la que el vostre fill/a estigui interessat, podeu omplir la butlleta d'inscripció i ho tindrem en compte per modificar/ampliar els grups.**

GRUP MÍNIM PER A L'ORGANITZACIÓ DE LES ACTIVITATS: Cada activitat programada necessita un grup mínim de nens per poder mantenir els preus. En el cas de no arribar al mínim, l'activitat no es realitzarà, a no ser que els afectats decideixin fer-se càrrec de la diferència en l'import del rebut mensual.

MOLT IMPORTANT: Els preus són mensuals. En situacions excepcionals en les quals un nen/a no pugui assistir a l'activitat extraescolar, la família podrà quedar exempta de l'import de la quota, sempre i quan la causa sigui de força major (acompanyada del corresponent justificant mèdic) i **el període de baixa sigui igual o superior a les 4 setmanes.** Només en aquests casos, la família podrà optar a recuperar **l'import del/s mes/os complets de baixa**, o bé sol·licitar el descompte equivalent quan el nen/a es reincorpori a l'activitat.

En cas de baixa voluntària de les activitats, aquesta s'haurà de comunicar **per escrit** a la Secretaria de l'Ampa, **abans del dia 20** del mes anterior a la baixa per evitar l'emissió i el cobrament del rebut corresponent.

Les activitats podran tenir preus subvencionats pel **Consorci d'Educació, Ajuntament de Barcelona.** Aquestes ajudes per a l'organització d'activitats extraescolars no les sol·liciten les famílies directament, sinó l'Ampa de l'escola.

Les activitats extraescolars de tarda estan obertes a altres nens del barri, per fomentar l'acció veïnal. Si no formeu part de l'escola i esteu interessats en les nostres extraescolars, podeu accedir a elles pagant una inscripció equivalent a la quota anual de l'Ampa. Teniu en compte, que les activitats comencen de forma efectiva a les 16:45h, ja que el primer quart d'hora els nens de l'escola berenen.

ACTIVITATS PROGRAMADES PER A TOTES LES EDATS

Servei d'acollida matinal.

De dilluns a divendres	4 dies a la setmana	3 dies a la setmana	2 dies a la setmana	1 dia a la setmana	Serveis puntuals
7.30h a 9h 46€ Soci 60€ No soci	7.30h a 9h 40€ Soci 55€ No soci	7.30h a 9h 33€ Soci 45€ No soci	7.30h a 9h 25€ Soci 35€ No soci	7.30h a 9h 16€ Soci 25€ No soci	7.30h a 9h 5€ Soci 8€ No soci
8h a 9h 37€ Soci 50€ No soci	8h a 9h 31€ Soci 40€ No soci	8h a 9h 26€ Soci 30€ No soci	8h a 9h 20€ Soci 25€ No soci	8h a 9h 13€ Soci 20€ No soci	8h a 9h 3€ Soci 8€ No soci

Data d'inici: **15 de setembre de 2014.**

De 7.30h a 8h a la Guarderia Neptú (c/ Neptú, núm. 14 pral. 1a).

De 8h a 9h del matí (a l'espai de ludoteca de l'escola).

INSCRIPCIONS: A la secretaria de l'AMPA en horari de tardes us lliuraran el full d'inscripció que ha d'anar signat pels tutors legals.

Aquest servei es pot fer servir de forma puntual. En aquests casos podeu portar al nen a l'hora que vulgueu sempre i quan signeu el full d'autorització en el moment de deixar al nen /nena i feu efectiu el pagament pel servei d'acollida. Aquest preu és independent de l'hora en què entri.

Per utilitzar aquest servei d'acollida és important que ho notifiqueu amb prou antel·lació (1 setmana com a mínim) omplint el full d'inscripció.

PLANIFICACIÓ: Al matí cal que els pares i mares porteu directament els vostres fills a la monitora d'aquest servei. A les 8:55h-9h s'acompanyaran els nens a les seves respectives fileres del pati.

En cas de no assistir al servei, cal fer una nota a la llibreta de consergeria o bé trucar directament a la guarderia Neptú o a la secretaria de l'Ampa.

Servei d'acollida tarda (de 16:30h a 17:45h)

De dilluns a divendres	4 dies a la setmana	3 dies a la setmana	2 dies a la setmana	1 dia a la setmana	Serveis puntuals
40€ Soci 50€ No soci	34€ Soci 44€ No soci	29€ Soci 39€ No soci	23€ Soci 33€ No soci	14€ Soci 24€ No soci	4€ Soci 6€ No soci

AQUEST ANY NO TINDREM SERVEI D'ACOLLIDETA

Data d'inici: **15 de setembre de 2014.**

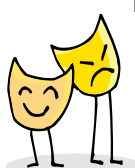
INSCRIPCIONS: A la **secretaria de l'AMPA en horari de tardes** us lliuraran el full d'inscripció que ha d'anar signat pels tutors legals. Aquest servei es pot fer servir de forma puntual.

QUE CAL DUR: Els nens/es de la tarda hauran de dur berenar, vestuari còmode i una bata vella per fer treballs de plàstica.

PLANIFICACIÓ: Els monitors/es recolliran a les **16:15h** als nens i nenes a les classes en el cas de P3-P5 i a les escales a la resta de cursos. Els nens/es a partir de 3r aniran directament al vestíbul a buscar al seu monitor i no podran sortir de l'escola sota cap concepte. En el cas que algun nen/a incompleixi aquesta norma es considerarà el fet de donar-lo de baixa de l'activitat.

ACTIVITATS PROGRAMADES PELS MÉS PETITS (P3, P4 i P5)

16:30h a 17:45h

Dilluns	Dimarts	Dimecres	Dijous
Jocs Preesportius 33,50€ Soci 43,50€ No soci	Teatre Infantil 23,50€ Soci 33,50€ No soci	Jocs Preesportius	Dansa Infantil 23,50€ Soci 33,50€ No soci
Little Jujol A 29€ Soci 39€ No soci	Little Jujol B 29€ Soci 39€ No soci		

Teatre infantil (1 dia d'activitat a la setmana. Mínim 10/Màxim 15 nens)
El Teatre és una magnífica font per desenvolupar i exterioritzar diferents aptituds. Als escenaris s'evocuen sentiments i sensacions que tots els éssers humans tenim. Tot el nostre professorat ha rebut classes durant molts anys i disposa de nombrosos exercicis de cos, veu i relaxació que ajuden de forma notable a assolir els objectius de cada projecte. El teatre en grup té un element molt sociable, és una altra forma de comunicar-se i fer-se entendre. A totes les classes es genera un equip que conviu setmanalment d'una forma especial i única.

Dansa infantil (1 dia d'activitat a la setmana. Mínim 10/Màxim 15 nens)
A la nostra cultura, la dansa va lligada a una certa imatge convencio-

nal. No ens hauríem de quedar amb aquesta idea preconcebuda sovint massa associada al ball o al ballet, tot i que en certa forma és inevitable. La nostra proposta va més enfocada a la dansa creativa. És important oferir espais perquè els nens/es puguin conèixer, explorar i desenvolupar les seves possibilitats de moviment. Sentir-se segurs amb el seu cos mentre treballen la imaginació i la creativitat.

Jocs preesportius (2 dies d'activitat a la setmana. Mínim 10/Màxim 15 nens)

Els alumnes de P3 a P5, sota la denominació de jocs preesportius, combinaran les diferents modalitats de joc esportiu dins un marc lúdic d'entreteniment. Assolir independència motriu mitjançant la realització de jocs que aportin el coneixement necessari per tal d'escollir, en un futur, aquell esport que més els agradi.

Little Jujol (1 dia d'activitat a la setmana. Mínim/Màxim 12 nens)

Activitat impartida per La Fundació Llissach amb el mètode Clip Clap-English for kids. Activitats 100% en anglès, dinàmiques, divertides, plenes de jocs i cançons que transporten els nens dins d'unes situacions reals quotidianes pel tal que s'identifiquin amb els personatges de les històries. **Hi haurà un pagament únic a principi de curs de 25€ en concepte de materials (4 llibres i un CD).**

ACTIVITATS PROGRAMADES PELS NENS DE 1r I 2n (16:30h a 17:45h)

Dilluns	Dimarts	Dimecres	Dijous	Divendres
Escola Bàsquet(*) 1r a 4t 25€ Soci 35€ No soci	Escola Futbol Sala 33,50€ Soci 43,50€ No soci	Escola Bàsquet(*) 1r a 4t	Escola Futbol Sala	Iniciació al Tennis 23,50€ Soci 33,50€ No soci
Teatre 23,50€ Soci 33,50€ No soci		Little Jujol 29€ Soci 39€ No soci	Dansa Creativa 23,50€ Soci 23,50€ No soci	
Taekwondo 33€ Soci 43€ No soci		Taekwondo	Iniciació al Patinatge 26,50€ Soci 36,50€ No soci	

Dansa creativa (1 dia d'activitat a la setmana. Mínim 10/Màxim 15 nens)

A la nostra cultura, la dansa va lligada a una certa imatge convencional. No ens hauríem de quedar amb aquesta idea preconcebuda sovint massa associada al ball o al ballet, tot i que en certa forma és inevitable.

La nostra proposta va més enfocada a la dansa creativa. És important oferir espais perquè els nens/es puguin conèixer, explorar i desenvolupar les seves possibilitats de moviment. Sentir-se segurs amb el seu cos mentre treballen la imaginació i la creativitat.

Escola de Bàsquet de 1r a 4t/Futbol Sala de 1r i 2n (2 dies d'activitat a la setmana. Mínim 10/Màxim 15 nens)

Assolir els fonaments tècnics bàsics d'aquest esport. Els primers moviments tàctics i el joc en equip, han de ser les premisses d'aprenentatge en aquestes edats.

(*)Novetat: l'Escola de bàsquet acull nens i nenes de **1r fins a 4t** i està impartida pel Club Basquet Pedagogium. L'horari és de 16:45h a 18:00h i la recollida tindrà lloc al poliesportiu.

Iniciació al Tennis (1 dia d'activitat a la setmana. Mínim/Màxim 8 nens)

Els objectius d'aquesta activitat són la iniciació dels nens a les habilitats i tècniques bàsiques amb la raqueta i la pilota mitjançant jocs i exercicis en els quals es busca la seva activitat i la seva participació familiaritzant-se amb el tennis.

Els grups són d'un màxim de 8 nens per monitor i s'inclouen tots els materials necessaris: xarxes, cons, pilotes i raquetes per a tots. L'activitat està dirigida per monitors de l'Academia Sánchez-Casal.

Little Jujol (1 dia d'activitat a la setmana. Mínim/Màxim 12 nens)

Activitat impartida per La Fundació Llissach amb el mètode Clip Clap-English for kids. Activitats 100% en anglès, dinàmiques, divertides, plenes de jocs i cançons que transporten els nens dins d'unes situacions reals quotidianes pel tal que s'identifiquin amb els personatges de les històries. **Hi haurà un pagament únic a principi de curs de 25€ en concepte de materials (4 llibres i un CD).**

Patinatge (1 dia d'activitat a la setmana. Mínim 10/Màxim 15 nens)

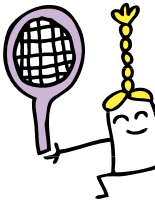
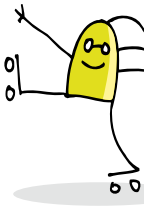
Conèixer i posar en pràctica les possibilitats de control, coordinació i expressió del cos. Mantenir l'equilibri sobre els patins. Controlar els patins en l'espai, realitzant petits equilibris estàtics fent girs, salts... Iniciar moviments i coreografies senzilles que els aproximïn al món del patinatge. **Recomanable patins de quatre rodes.**

Teatre (1 dia d'activitat a la setmana. Mínim 10/Màxim 15 nens)

El Teatre és una magnífica font per desenvolupar i exterioritzar diferents aptituds. Als escenaris s'evocuen sentiments i sensacions que tots els

éssers humans tenim. Tot el nostre professorat ha rebut classes durant molts anys i disposa de nombrosos exercicis de cos, veu i relaxació que ajuden de forma notable a assolir els objectius de cada projecte. El teatre en grup té un element molt sociable, és una altra forma de comunicar-se i fer-se entendre. A totes les classes es genera un equip que conviu setmanalment d'una forma especial i única.

ACTIVITATS PROGRAMADES PELS NENS DE 3r, 4t, 5è I 6è (16:30h – 17:45h)

Dilluns	Dimarts	Dimecres	Dijous	Divendres
Futbol Sala (5è i 6è) 38€ Soci 48€ No soci	Futbol Sala (3r i 4t) 38€ Soci 48€ No soci	Futbol Sala (5è i 6è)	Futbol Sala (3r i 4t)	Iniciació al Tennis 23,50€ Soci 33,50€ No soci
Taekwondo 33€ Soci 43€ No soci	Hip-Hop 23,50€ Soci 33,50€ No soci	Taekwondo		
		Dansa Creativa 23,50€ Soci 23,50€ No soci	Patinatge 26,50€ Soci 36,50€ No soci	
Escola Bàsquet (3r i 4t) 25€ Soci 35€ No soci		Escola Bàsquet (3r i 4t)		
Bàsquet federat A(*) (5è i 6è) 18:00h a 19:00h 31,50€ Soci 41,50€ No soci	Bàsquet NO federat B(*) (5è i 6è) 18:00h a 19:00h 25€ Soci 35€ No soci	Bàsquet federat A(*) (5è i 6è) 18:00h a 19:00h	Bàsquet NO federat B(*) (5è i 6è) 18:00h a 19:00h	

Futbol de 3r i 4t curs. (2 dies d'activitat a la setmana. Mínim 10/Màxim 15 nens)

Assolir els fonaments tècnics bàsics d'aquest esport que es posaran a prova en una competició anual dins del Consell de l'Esport Escolar que es realitzarà en divendres o dissabte. Els primers moviments tàctics i el joc en equip, han de ser les premisses d'aprenentatge en aquestes edats.

Hi haurà un pagament únic a principi de curs de 25€ en concepte d'arbitratges i de l'assegurança del CEEB. També hi haurà una despesa addicional per la compra de l'equip.

Futbol de 5è i 6è curs (2 dies d'activitat a la setmana. Mínim 10/Màxim 15 nens)

Aprofundir en la conjunció del joc d'equip, la millora de la tècnica individual i el coneixement dels mecanismes tàctics més avançats són, sens dubte, els conceptes que els alumnes han de portar a la pràctica en la competició anual organitzada pel Consell de l'Esport Escolar que es realitzarà en divendres o dissabte.

Hi haurà un pagament únic a principi de curs de 25€ en concepte d'arbitratges i de l'assegurança del CEEB. També hi haurà una despesa addicional per la compra de l'equip.

Bàsquet i Bàsquet federat de 5è i 6è curs (2 dies d'activitat a la setmana)
Perfeccionament del joc, tant a nivell individual com en equip. L'activitat de Bàsquet està orientada a gaudir de l'esport a nivell d'oci, mentre que el Bàsquet federat inclou la competició entre equips federats, la qual es realitzarà dissabtes pel matí. Està impartida pel Club Basquet Pedagogium.

En cas de competir, hi haurà un pagament 45€ a principi de curs i un altre de 30€ en el mes de novembre per federar-se. Les quotes mensuals inclouen arbitratges, equipament i revisió mèdica obligatòria.

(*)**Novetats:** L'activitat acull nens i nenes de **5è i 6è**. L'horari és de 18:0h a 19:00h i l'entrada i la recollida tindran lloc al poliesportiu.

Hip-hop (1 dia d'activitat a la setmana. Mínim 10/Màxim 15 nens)

És un moviment cultural sorgit a principis de 1970, a les comunitats hispanoamericanes i afroamericanes dels barris novaiorquesos com una forma d'expressió amb moviments més lliures, vistosos i grans. L'objectiu és assolir el ritme i saber improvisar amb la música diferents passos d'aquest ball modern.

Taekwondo (2 dies d'activitat a la setmana. Mínim 10/Màxim 15 nens)

Assolir els fonaments tècnics bàsics d'aquest esport que posaran a prova la conjunció i la millora de la tècnica individual i el coneixement dels mecanismes de control individual i concentració així com les tècniques de relaxació que els alumnes han de portar a la pràctica. L'activitat està dirigida per monitors de la Federació Catalana de Taekwondo.

Patinatge (1 dia d'activitat a la setmana. Mínim 10/Màxim 15 nens)

Conèixer i posar en pràctica les possibilitats de control, coordinació i expressió del cos. Mantenir l'equilibri sobre els patins. Controlar els patins en l'espai, realitzant petits equilibris estàtics fent girs, salts... Ini-

ciar moviments i coreografies senzilles que els aproximïn al món del patinatge. **Recomanable patins de quatre rodes.**

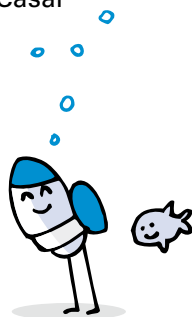
Iniciació al Tennis (1 dia d'activitat a la setmana. Mínim/Màxim 8 nens)
Els objectius d'aquesta activitat són la iniciació dels nens a les habilitats i tècniques bàsiques amb la raqueta i la pilota mitjançant jocs i exercicis en els quals es busca la seva activitat i la seva participació, familiaritzant-se amb el tennis.

Els grups són d'un màxim de 8 nens per monitor i s'inclouen tots els materials necessaris: xarxes, cons, pilotes i raquetes per a tots. L'activitat està dirigida per monitors de l'Academia Sánchez-Casal

ACTIVITATS DE MIGDIA

NATACIÓ PELS NENS DE P4 I P5 (11:45h a 13:30h)

Dimecres	Dijous
Natació P4 37€ mes Soci 47€ mes No soci	Natació P5 37€ mes Soci 47€ mes No soci



Natació (1 dia d'activitat a la setmana. Màxim 16 nens)

Dia d'inici: Dimecres 1 d'octubre (P4) i dijous 2 d'octubre (P5) de 2014.

Els nens/es seran recollits a les 11:45h a l'aula de l'escola per monitors acompanyants.

Recollida dels nens i nenes:

A les 12:15h entraran a l'aigua fins a les 13.00h. A les **13:30h** podeu recollir-los a l'UBAE Perill si heu signat l'autorització els tutors legals, o les persones que hagueu autoritzat amb signatura. **Entre les 13:45h i les 13:55h** podeu recollir-los a l'Escola els que vagin a dinar a casa, i els que es quedin al menjador, entraran a dinar.

No assistiran a la piscina sota cap concepte:

Els nens/es dels quals no tinguem l'autorització per a realitzar l'activitat.

Els nens/es que no hagin portat la bossa amb el material necessari.

Els nens/es que els tutors hagin comunicat per escrit motius mèdics (berrugues, otitis, refredats, etc.). Aquests nens i nenes SORTIRAN A LES 12:30h o aniran directament al menjador en cas d'estar-hi apuntats.

Si plou i no estan equipats, la Direcció de l'escola té potestat per decidir l'assistència dels nens a la piscina.

Pagaments:

El monitoratge d'acompanyament, vestuaris i monitoratge de piscina té un cost de 37€ mensuals pels socis de l'AMPA i 47€ pels no socis de l'AMPA. Us informarem dels imports que heu de pagar al banc, un cop feta la inscripció. **Les baixes s'hauran de comunicar abans del dia 20 del mes anterior a l'inici del mes a pagar, sinó no es donaran per vàlides.**

Bossa de piscina:

Banyador, xanquetes, gorra d'aigua (millor de silicona per evitar mullar els cabells), tovallola (us proposem una tovallola vella foradada pel mig per ficar el cap), és recomanable l'ús d'ulleres d'aigua. Una gorra d'abric pel carrer quan comença el fred. Tot marcat amb el nom. En cas de pluja es recomanable que portin impermeable o paraigües.

Important! El dia de piscina, els nens han de portar l'equip de gimnàstica (samarreta verda, pantaló blau i bambes).

CANT CORAL EN ANGLÈS I ESCACS PELS NENS DE 1r-3r I 4t-6è.

Dimecres	Dijous
Cant Coral en anglès	Escacs
21€ mes Soci	23€ mes Soci
31€ mes No soci	33€ mes No soci



Cant Coral (1 dia d'activitat a la setmana. Màxim 15 nens per grup. 2 grups: 1r-3r i 4t-6è).

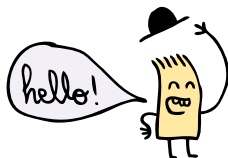
Els infants aprenen la importància del treball i la disciplina en grup: a la Coral la feina no és individual, sinó de conjunt. Aquí arraconem la competència i afavorim la solidaritat. El resultat: la satisfacció d'una feina feta en grup i la il·lusió de transmetre els sentiments al públic que ens vindrà a escoltar, perdent una mica la vergonya de l'escenari. L'activitat l'imparteix Colors amb Music.

Escacs (1 dia d'activitat a la setmana. Màxim 12 nens per grup. 3 grups: 1r-2n, 3r-4t i 5è-6è).

L'activitat l'imparteix un monitor de l'Edami, l'escola del Gran Mestre Miguel Illescas. Mitjançant els escacs ensenyem a pensar. No es tracta només de moure peces en un tauler. Els escacs ensenyen a prendre decisions, a planificar. Els alumnes comprenen que les seves accions poden portar a l'èxit o al fracàs i les derrotes es converteixen en un útil aprenentatge.

ANGLÈS 3r-6è.

Dimecres
Anglès
25€ mes Soci
35€ mes No soci



Anglès (1 dia d'activitat a la setmana. Màxim 12 nens per grup. 2 grups: 3r-4t i 5è-6è).

Activitat impartida per La Fundació Llissach. Activitats 100% en anglès, dinàmiques, divertides, treballant la comprensió auditiva i l'expressió oral, dins d'unes situacions reals i quotidianes per tal de facilitar la participació dels nens. **Hi haurà un pagament únic a principi de curs de 20€ en concepte de materials.**

ACTIVITATS PROGRAMADES PELS PARES I MARES

Dimarts	Dijous
Bàsquet Mares	Bàsquet Pares
19.30h a 20.30h	19.30h a 20.30h
Gratuït	Gratuït



Organitza:

Amb la col·laboració de:



Col·legi d'Educació Infantil i Primària



**IPP LLEURE
i ESPORT**
www.ipplleureiesport.com

Riera de Sant Miquel, 45
08006 Barcelona
Tel. 93 218 08 90