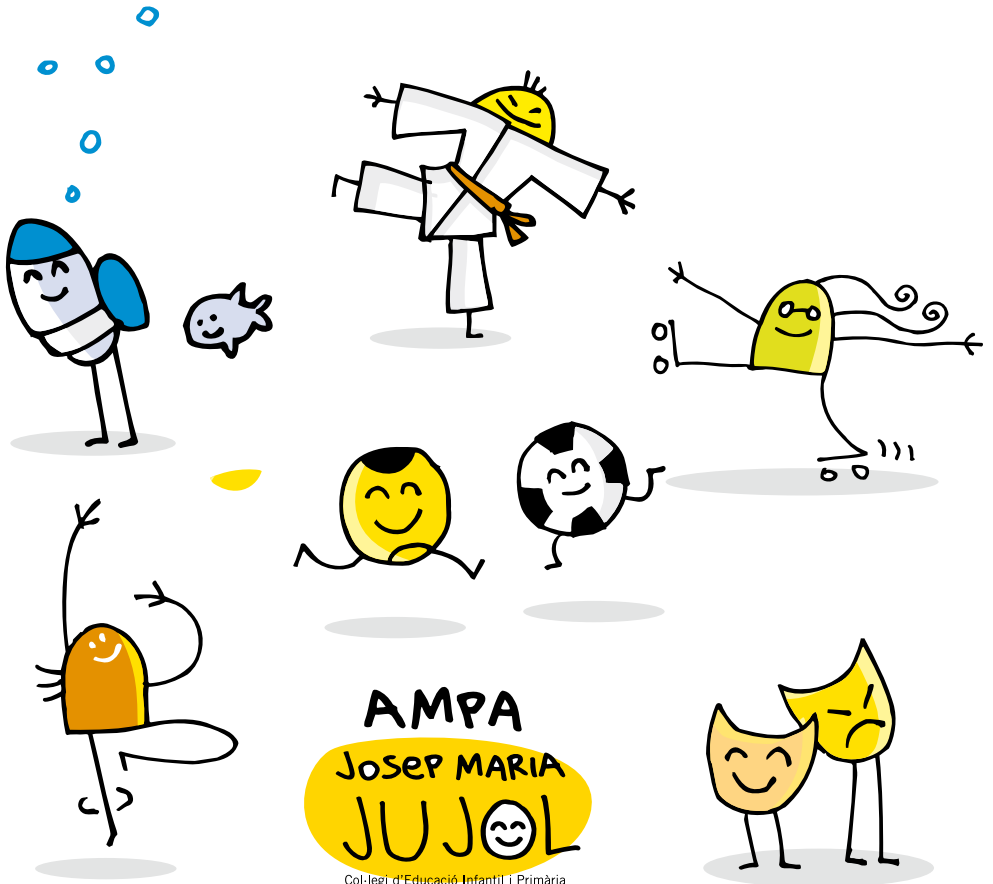


ACTIVITATS EXTRAESCOLARS

CURS 2013-2014



AMPA
JOSEP MARIA
JUJOL

Col·legi d'Educació Infantil i Primària

INSCRIPCIONS

Del **25 de juny al 19 de juliol els dimarts i dijous de 15h a 17h** i del **12 al 19 de setembre de 2013 de 16:45h a 17:45h**. Persona de referència: **Judith Acón i Martha (tennis, escacs i cant coral)**.

Lloc: Despatx de l'AMPA

INSCRIPCIONS PER A PISCINA DE P4-P5

Dijous 12 de setembre a les 17h.

Persona de referència: **Martha**. Lloc: Despatx de l'AMPA.

S'entregaran els fulls d'inscripció per ordre d'arribada. **En cas d'haver més sol·licituds que places disponibles, es realitzarà, mitjançant aplicació web, un sorteig per assignar-les.** Els resultats es comunicaran pels medis habituals (Facebook, Bloc de l'Ampa i full imprès a l'entrada de l'escola) o consultant la pròpia aplicació, el dia 20 de setembre. **El període de matriculació seran els dies 25 i 26 de setembre (o el 27, si per motius de baixa queda lliure alguna vacant a ocupar. L'ordre de preferència seguirà estrictament les posicions establertes pel sorteig).** **En el moment de la matrícula s'haurà de pagar en efectiu a la Martha el primer mes de piscina.** Qualsevol suggeriment o pregunta adreceu-vos a: ampajujol@hotmail.com

OBERTURA I TANCAMENT DE GRUPS I ACTIVITATS

El **19 de setembre es tancarà la inscripció** a efectes de poder saber les activitats que arriben al nombre mínim de nens/es inscrits/es. Amb data 26 de setembre es comunicarà, a aquelles persones afectades, els grups o activitats que no es puguin realitzar per no arribar al nombre mínim de nens/es inscrits/es. Les activitats que es realitzin mantindran la inscripció oberta al llarg del curs, sempre que sigui possible i hi hagi places vacants. Quan el nombre d'inscripcions superin el màxim establert per grup d'activitat, es farà llista d'espera.

REUNIÓ INFORMATIVA

Data i hora: **dijous 19 de setembre de 2013, 18h.**

Lloc: **Escola Josep Maria Jujol.**

DATES DE REALITZACIÓ DE LES ACTIVITATS

SERVEI D'ACOLLIDA: **del 12 setembre de 2013 al 20 juny de 2014.**

ALTRES ACTIVITATS: **del 30 de setembre de 2013 al 6 de juny de 2014.**

A QUI VAN DIRIGIDES LES ACTIVITATS?

Les edats a les que estan dirigides les activitats estan pensades en funció de les experiències d'anys anteriors, dels espais dels quals disposa l'escola, els grups, etc. **Tot i així, si hi ha alguna activitat d'un altre curs en la que el vostre fill/a estigui interessat, podeu omplir la butlleta d'inscripció i ho tindrem en compte per modificar/ampliar els grups.**

GRUP MÍNIM PER A L'ORGANITZACIÓ DE LES ACTIVITATS: Cada activitat programada necessita un grup mínim de nens per poder mantenir els preus. En el cas de no arribar al mínim, l'activitat no es realitzarà, a no ser que els afectats decideixin fer-se càrrec de la diferència en l'import del rebut mensual.

MOLT IMPORTANT: Els preus són mensuals. En situacions excepcionals en les quals un nen/a no pugui assistir a l'activitat extraescolar, la família podrà quedar exempta de l'import de la quota, sempre i quan la causa sigui de força major (acompanyada del corresponent justificant mèdic) i **el període de baixa sigui igual o superior a les 4 setmanes.** Només en aquests casos, la família podrà optar a recuperar l'import del/s mes/os complets de baixa, o bé sol·licitar el descompte equivalent quan el nen/a es reincorpori a l'activitat.

Totes les activitats tenen preus subvencionats pel **Consorci d'Educació, Ajuntament de Barcelona.** Aquestes ajudes per a l'organització d'activitats extraescolars han estat sol·licitades per l'Ampa de l'escola.

ACTIVITATS PROGRAMADES PER A TOTES LES EDATS

Servei d'acollida matinal. NOUS PREUS MÉS REDUÏTS!

De dilluns a divendres	4 dies a la setmana	3 dies a la setmana	2 dies a la setmana	1 dia a la setmana	Serveis puntuals
7.30h a 9h 46€ Soci 60€ No soci	7.30h a 9h 40€ Soci 55€ No soci	7.30h a 9h 33€ Soci 45€ No soci	7.30h a 9h 25€ Soci 35€ No soci	7.30h a 9h 16€ Soci 25€ No soci	7.30h a 9h 5€ Soci 8€ No soci
8h a 9h 37€ Soci 50€ No soci	8h a 9h 31€ Soci 40€ No soci	8h a 9h 26€ Soci 30€ No soci	8h a 9h 20€ Soci 25€ No soci	8h a 9h 13€ Soci 20€ No soci	8h a 9h 3€ Soci 8€ No soci

Data d'inici: **12 de setembre de 2013.**

De 7.30h a 8h a la Guarderia Neptú (c/ Neptú, núm. 14 pral. 1a).

De 8h a 9h del matí (a l'espai de ludoteca de l'escola).

INSCRIPCIONS: A la secretaria de l'AMPA en horari de tardes us lliuraran el full d'inscripció que ha d'anar signat pels tutors legals.

Aquest servei es pot fer servir de forma puntual. En aquests casos podeu portar al nen a l'hora que vulgueu sempre i quan signeu el full d'autorització en el moment de deixar al nen /nena i feu efectiu el pagament pel servei d'acollida. Aquest preu és independent de l'hora en què entri.

Per utilitzar aquest servei d'acollida és important que ho notifiqueu amb prou antel·lació (1 setmana com a mínim) omplint el full d'inscripció.

PLANIFICACIÓ: Al matí els pares i mares cal que porteu directament els vostres fills a la monitora d'aquest servei. A les 8:55h-9h els nens seran acompanyats a les seves respectives fileres del pati.

En cas de no assistir al servei, cal fer una nota a la llibreta de consergeria o trucar directament a la guarderia Neptú o a la secretaria de l'Ampa.

Servei d'acollida tarda (de 16:30h a 17:45h)

De dilluns a divendres	4 dies a la setmana	3 dies a la setmana	2 dies a la setmana	1 dia a la setmana	Serveis puntuals
37€ Soci 46€ No soci	30,60€ Soci 40€ No soci	25,50€ Soci 37€ No soci	19,50€ Soci 29€ No soci	12,50€ Soci 18€ No soci	4€ Soci 6€ No soci

Servei d'acollideta

16:30h a 17:10h. El preu és de 22,50€ socis i 31,50€ no socis.

Data d'inici: **12 de setembre de 2013.**


INSCRIPCIONS: A la secretaria de l'AMPA en horari de tardes us lliuraran el full d'inscripció que ha d'anar signat pels tutors legals. Aquest servei es pot fer servir de forma puntual.

QUE CAL DUR: Els nens/es de la tarda hauran de dur berenar, vestuari còmode i una bata vella per fer treballs de plàstica.

PLANIFICACIÓ: Els monitors/es recolliran a les **16:15h** als nens i nenes a les classes en el cas de P3-P5 i a les escales a la resta de cursos. Els nens/es a partir de 3r aniran directament al vestíbul a buscar al seu monitor i no podran sortir de l'escola sota cap concepte. En el cas que algun nen/a incompleixi aquesta norma es considerarà el fet de donar-lo de baixa de l'activitat.

ACTIVITATS PROGRAMADES PELS MÉS PETITS (P3, P4 i P5)

16:30h a 17:45h

Dilluns	Dimarts	Dimecres	Dijous
Teatre Infantil 22€ Soci 32€ No soci	Jocs Preesportius 31,50€ Soci 42,50€ No soci	Dansa Infantil 22€ Soci 32,50€ No soci	Jocs Preesportius
Little Jujol 28,50€ Soci 36,50€ No soci			

Teatre infantil (1 dia d'activitat a la setmana. Mínim 10/Màxim 15 nens)
El Teatre és una magnífica font per desenvolupar i exterioritzar diferents aptituds. Als escenaris s'evocuen sentiments i sensacions que tots els éssers humans tenim. Tot el nostre professorat ha rebut classes durant molts anys i disposa de nombrosos exercicis de cos, veu i relaxació que ajuden de forma notable a assolir els objectius de cada projecte. El teatre en grup té un element molt sociable, és una altra forma de comunicar-se i fer-se entendre. A totes les classes es genera un equip que conviu setmanalment d'una forma especial i única.

Dansa infantil (1 dia d'activitat a la setmana. Mínim 10/Màxim 15 nens)
A la nostra cultura, la dansa va lligada a una certa imatge convencional. No ens hauríem de quedar amb aquesta idea preconcebuda sovint massa associada al ball o al ballet, tot i que en certa forma és inevitable. La nostra proposta va més enfocada a la dansa creativa. És important oferir espais perquè els nens/es puguin conèixer, explorar i desenvolupar les seves possibilitats de moviment. Sentir-se segurs amb el seu cos mentre treballen la imaginació i la creativitat.

Jocs preesportius (2 dies d'activitat a la setmana. Mínim 10/Màxim 15 nens)

Els alumnes de P3 a P5, sota la denominació de jocs preesportius, combinaran les diferents modalitats de joc esportiu dins un marc lúdic d'entreteniment. Assolir independència motriu mitjançant la realització de jocs que aportin el coneixement necessari per tal d'escollir, en un futur, aquell esport que més els agradi.

Little Jujol (1 dia d'activitat a la setmana. Mínim/Màxim 12 nens)

Activitat impartida per l'Acadèmia Englishcool. Es pretén apropar al nen/a a l'anglès a través del joc, les cançons i d'altres activitats lúdiques. L'objectiu és donar a conèixer la llengua anglesa tot potenciant el coneixement, la utilització de vocabulari i petites frases adquirides. Així, basant la nostra metodologia en el joc, facilitarem la immersió dels nens en aquest idioma. **Hi haurà un pagament únic a principi de curs de 18€ en concepte de materials.**

ACTIVITATS PROGRAMADES PELS NENS DE 1r i 2n (16:30h a 17:45h)

Dilluns	Dimarts	Dimecres	Dijous	Divendres
Escola Bàsquet 31,50€ Soci 42,50€ No soci	Escola Futbol Sala 31,50€ Soci 42,50€ No soci	Escola Bàsquet	Escola Futbol Sala	Iniciació al Tennis 22€ Soci 31€ No soci
Multiesports 31,50€ Soci 42,50€ No soci	Dansa Creativa 22€ Soci 32,50€ No soci	Multiesports	Iniciació al Patinatge 25€ Soci 35€ No soci	
Teatre 22€ Soci 32,50€ No soci		Little Jujol 28,50€ Soci 36,50€ No soci		
Taekwondo 33,50€ Soci 42,50€ No soci		Taekwondo		

Dansa creativa (1 dia d'activitat a la setmana. Mínim 10/Màxim 15 nens)
A la nostra cultura, la dansa va lligada a una certa imatge convencional. No ens hauríem de quedar amb aquesta idea preconcebuda sovint massa associada al ball o al ballet, tot i que en certa forma és inevitable. La nostra proposta va més enfocada a la dansa creativa. És important oferir espais perquè els nens/es puguin conèixer, explorar i desenvolupar les seves possibilitats de moviment. Sentir-se segurs amb el seu cos mentre treballen la imaginació i la creativitat.

Escola de Bàsquet/Futbol Sala de 1r i 2n (2 dies d'activitat a la setmana. Mínim 10/Màxim 15 nens)
Assolir els fonaments tècnics bàsics d'aquest esport. Els primers moviments tàctics i el joc en equip, han de ser les premisses d'aprenentatge en aquestes edats.

Iniciació al Tennis (1 dia d'activitat a la setmana. Mínim/Màxim 8 nens)
Els objectius d'aquesta activitat són la iniciació dels nens a les habilitats i tècniques bàsiques amb la raqueta i la pilota mitjançant jocs i exercicis en els quals es busca la seva activitat i la seva participació. A més es desenvolupen tots els aspectes psicomotrius en nens d'aquesta edat, la coordinació ull-raqueta i la de cos-espai. El més important són els jocs, a través dels quals els nens es van familiaritzant amb el tennis i les seves regles, aconseguint tots aquests objectius.
Els grups són d'un màxim de 8 nens per monitor i s'inclouen tots els materials necessaris: xarxes, cons, pilotes i raquetes per a tots. L'activitat està dirigida per monitors de l'Acadèmia Sánchez-Casal.

Little Jujol (1 dia d'activitat a la setmana. Mínim/Màxim 12 nens)

Activitat impartida per l'Acadèmia Englishcool. El nivell **Kangaroos** correspon als nens i nenes del primer cicle d'educació primària. Les nostres classes tenen per objectiu facilitar l'aprenentatge de l'anglès amb mètodes comunicatius. A més de treballar l'expressió oral i la comprensió auditiva posem èmfasi en l'expressió escrita i la comprensió lectora.

Hi haurà un pagament únic a principi de curs de 18€ en concepte de materials.

Multiesports (2 dies d'activitat a la setmana. Mínim 10/Màxim 15 nens)

Assolir independència motriu mitjançant la realització de jocs que aportin el coneixement necessari per tal d'escollir, en un futur, aquell esport que més els satisfaci. Els alumnes de 1r i 2n es familiaritzen amb els fonaments tècnics bàsics dels esports practicats (futbol sala, bàsquet, badminton, hoquei, handbol,...).

Patinatge (1 dia d'activitat a la setmana. Mínim 10/Màxim 15 nens)

Conèixer i posar en pràctica les possibilitats de control, coordinació i expressió del cos. Mantenir l'equilibri sobre els patins. Controlar els patins en l'espai, realitzant petits equilibris estàtics fent girs, salts... Iniciar moviments i coreografies senzilles que els aproximïn al món del patinatge. Recomanable patins de quatre rodes.

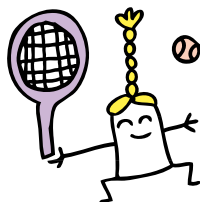
Teatre (1 dia d'activitat a la setmana. Mínim 10/Màxim 15 nens)

El Teatre és una magnífica font per desenvolupar i exterioritzar diferents aptituds. Als escenaris s'evocuen sentiments i sensacions que tots els éssers humans tenim. Tot el nostre professorat ha rebut classes durant molts anys i disposa de nombrosos exercicis de cos, veu i relaxació que ajuden de forma notable a assolir els objectius de cada projecte. El teatre en grup té un element molt sociable, és una altra forma de comunicar-se i fer-se entendre. A totes les classes es genera un equip que conviu setmanalment d'una forma especial i única.

ACTIVITATS PROGRAMADES PELS NENS DE 3r, 4t, 5è I 6è (16:30h – 17:45h)

Dilluns	Dimarts	Dimecres	Dijous	Divendres
Bàsquet 35,50€ Soci 50€ No soci	Futbol Sala 35,50€ Soci 50€ No soci	Bàsquet	Futbol Sala	Iniciació al Tennis 22€ Soci 31€ No soci
Taekwondo 31,50€ Soci 42,50€ No soci	Dansa Creativa 22€ Soci 32,50€ No soci	Taekwondo	Patinatge 18h a 19:15h. 25€ Soci 35€ No soci	

Little Jujol A 47,50€ Soci 36,50€ No soci	Little Jujol B 47,50€ Soci 36,50€ No soci	Little Jujol A	Little Jujol B
Little Jujol 27,50€ Soci 36,50€ No soci		Hip-Hop 22€ Soci 32,50€ No soci	



Nota d'horaris: en aquelles activitats que s'arribi a un nombre de grups superior al curs passat, pot ocórrer un conflicte d'espai mentre no estigui disponible el poliesportiu. Si es donés el cas, es proposaria al/s grup/s afectats realitzar l'activitat a **2a hora (17:45h a 19:00h)**, disposant de sala d'estudi fins a l'inici d'activitat.

Bàsquet i Futbol de 3r i 4t curs. (2 dies d'activitat a la setmana. Mínim 10/Màxim 15 nens)

Assolir els fonaments tècnics bàsics d'aquest esport que es posaran a prova en una competició anual dins del Consell de l'Esport Escolar que es realitzarà en divendres o dissabte. Els primers moviments tàctics i el joc en equip, han de ser les premisses d'aprenentatge en aquestes edats.

Hi haurà un pagament únic a principi de curs de 20€ en concepte d'arbitratges i taules. També hi haurà una despesa addicional per la compra de l'equip.

Bàsquet i futbol de 5è i 6è curs (2 dies d'activitat a la setmana. Mínim 10/Màxim 15 nens)

Aprofundir en la conjunció del joc d'equip, la millora de la tècnica individual i el coneixement dels mecanismes tàctics més avançats són, sens dubte, els conceptes que els alumnes han de portar a la pràctica en la competició anual organitzada pel Consell de l'Esport Escolar que es realitzarà en divendres o dissabte.

Hi haurà un pagament únic a principi de curs de 20€ en concepte d'arbitratges i taules. També hi haurà una despesa addicional per la compra de l'equip.

Hip-hop (1 dia d'activitat a la setmana. Mínim 10/Màxim 15 nens)

És un moviment cultural sorgit a principis de 1970, a les comunitats hispanoamericanes i afroamericanes dels barris novaiorquesos com una forma d'expressió amb moviments més lliures, vistosos i grans. L'objectiu és assolir el ritme i saber improvisar amb la música diferents passos d'aquest ball modern.

Little Jujol (1/2 dies d'activitat a la setmana. Mínim/màxim 12 nens)

Activitat impartida per l'Acadèmia Englishcool. Els nivells **Giraffes** (3r-4t)

i **Seals** (5è-6è) s'imparteixen en diferents opcions. S'oferten dos grups de 2 hores setmanals i un tercer grup d'1 hora setmanal per a cada nivell. Les nostres classes tenen per objectiu facilitar l'aprenentatge de l'anglès amb mètodes comunicatius. En aquests nivells s'amplia el vocabulari i el nivell de gramàtica a través d'unitats temàtiques adaptades als interessos dels nens d'aquesta edat.

Hi haurà un pagament únic a principi de curs de 18€ en concepte de materials.

Taekwondo (2 dies d'activitat a la setmana. Mínim 10/Màxim 15 nens)
Assolir els fonaments tècnics bàsics d'aquest esport que posaran a prova la conjunció i la millora de la tècnica individual i el coneixement dels mecanismes de control individual i concentració així com les tècniques de relació que els alumnes han de portar a la pràctica. L'activitat està dirigida per monitors de la Federació Catalana de Taekwondo.

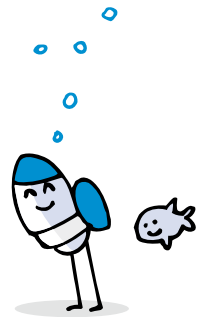
Patinatge (1 dia d'activitat a la setmana. Mínim 10/Màxim 15 nens)
Conèixer i posar en pràctica les possibilitats de control, coordinació i expressió del cos. Mantenir l'equilibri sobre els patins. Controlar els patins en l'espai, realitzant petits equilibris estàtics fent girs, salts... Iniciar moviments i coreografies senzilles que els aproximïn al món del patinatge. Recomanable patins de quatre rodes.

Iniciació al Tennis (1 dia d'activitat a la setmana. Mínim/Màxim 8 nens)
Els objectius d'aquesta activitat són la iniciació dels nens a les habilitats i tècniques bàsiques amb la raqueta i la pilota mitjançant jocs i exercicis en els quals es busca la seva activitat i la seva participació. A més es desenvolupen tots els aspectes psicomotrius en nens d'aquesta edat, la coordinació ull-raqueta i la de cos-espai. El més important són els jocs, a través dels quals els nens es van familiaritzant amb el tennis i les seves regles, aconseguint tots aquests objectius.
Els grups són d'un màxim de 8 nens per monitor i s'inclouen tots els materials necessaris: xarxes, cons, pilotes i raquetes per a tots. L'activitat està dirigida per monitors de l'Academia Sánchez-Casal

ACTIVITATS DE MIGDIA

NATACIÓ PELS NENS DE P4 I P5 (11:45h a 13:30h)

Dimecres	Dijous
Natació P4 36€ mes Soci 45€ mes No soci	Natació P5 36€ mes Soci 45€ mes No soci



Natació (1 dia d'activitat a la setmana. Màxim 16 nens)

Dia d'inici: Dimecres 2 d'octubre (P4) i dijous 3 d'octubre (P5) de 2013.
Els nens/es seran recollits a les 11:45h a l'aula de l'escola per monitors acompanyants.

Recollida dels nens i nenes:

A les 12:15h entraran a l'aigua fins a les 13.00h. A les **13:30h** podeu recollir-los a l'UBAE Perill si heu signat l'autorització els tutors legals, o les persones que hagueu autoritzat amb signatura. **Entre les 13:45h i les 13:55h** podeu recollir-los a l'Escola els que vagin a dinar a casa, i els que es quedin al menjador, entraran a dinar.

No assistiran a la piscina sota cap concepte:

Els nens/es dels quals no tinguem l'autorització per a realitzar l'activitat.

Els nens/es que no hagin portat la bossa amb el material necessari.

Els nens/es que els tutors hagin comunicat per escrit motius mèdics (berrugues, otitis, refredats, etc.). Aquests nens i nenes **SORTIRAN A LES 12:30h** o aniran directament al menjador en cas d'estar-hi apuntats.

Si plou i no estan equipats, la Direcció de l'escola té potestat per decidir l'assistència dels nens a la piscina.

Pagaments:

El monitoratge d'acompanyament, vestuaris i monitoratge de piscina té un cost de 36€ mensuals pels socis de l'AMPA i 45€ pels no socis de l'AMPA. Us informarem dels imports que heu de pagar al banc, un cop feta la inscripció. **Les baixes s'hauran de comunicar abans del dia 20 del mes anterior a l'inici del mes a pagar, sinó no es donaran per vàlides.**

Bossa de piscina:

Banyador, xanquetes, gorra d'aigua (millor de silicona per evitar mullar els cabells), tovallola (us proposem una tovallola vella foradada pel mig per ficar el cap), és recomanable l'ús d'ulleres d'aigua. Una gorra d'abric pel carrer quan comença el fred. Tot marcat amb el nom.

Important! El dia de piscina, els nens han de portar l'equip de gimnàstica (samarreta verda, pantaló blau i bambes).

CANT CORAL I ESCACS PELS NENS DE 1r-3r I 4t-6è.

Dimecres	Dijous
Cant Coral	Escacs
21€ mes Soci	19€ mes Soci
30€ mes No soci	28€ mes No soci



Cant Coral (1 dia d'activitat a la setmana. Màxim 15 nens per grup. 2 grups: 1r-3r i 4t-6è).

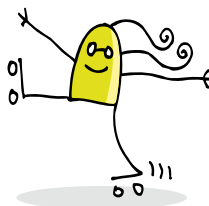
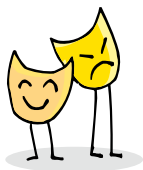
Els infants aprenen la importància del treball i la disciplina en grup: a la Coral la feina no és individual, sinó de conjunt. Aquí arraconem la competència i afavorim la solidaritat. El resultat: la satisfacció d'una feina feta en grup i la il·lusió de transmetre els sentiments al públic que ens vindrà a escoltar, perdent una mica la vergonya de l'escenari.

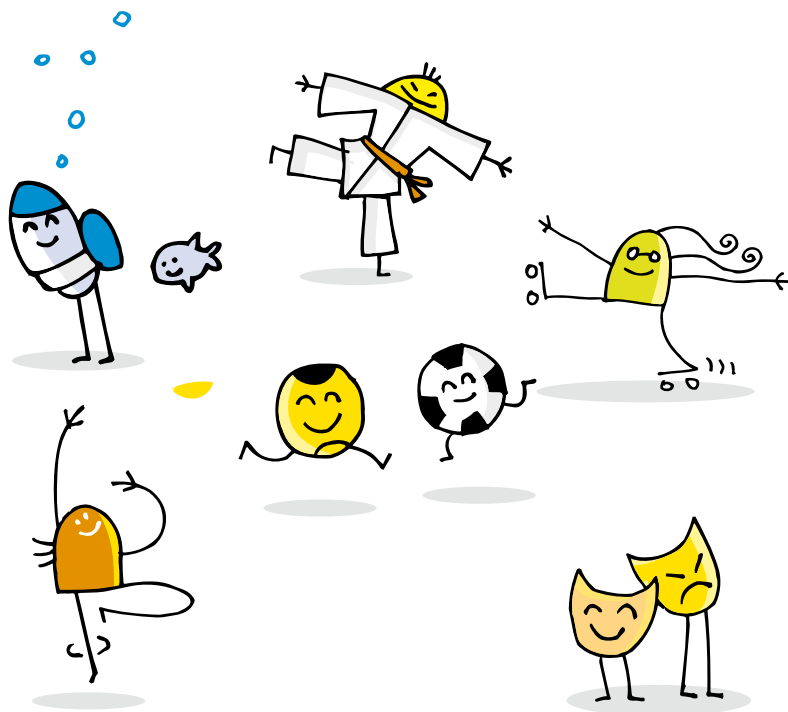
Escacs (1 dia d'activitat a la setmana. Màxim 12 nens per grup. 2 grups: 1r-3r i 4t-6è).

L'activitat l'imparteix un monitor de l'Edami, l'escola del Gran Mestre Miguel Illescas. Mitjançant els escacs ensenyem a pensar. No es tracta només de moure peces en un tauler. Els escacs ensenyen a prendre decisions, a planificar. Els alumnes comprenen que les seves accions poden portar a l'èxit o al fracàs i les derrotes es converteixen en un útil aprenentatge.

ACTIVITATS PROGRAMADES PELS PARES I MARES

Dimarts	Dijous
Bàsquet Mares 19.30h a 20.30h Gratuït	Bàsquet Pares 19.30h a 20.30h Gratuït





Organitza:

Amb la col·laboració de:



Col·legi d'Educació Infantil i Primària

Riera de Sant Miquel, 45
08006 Barcelona
Tel. 93 218 08 90



**IPP LLEURE
i ESPORT**
www.ippilleureiesport.com