

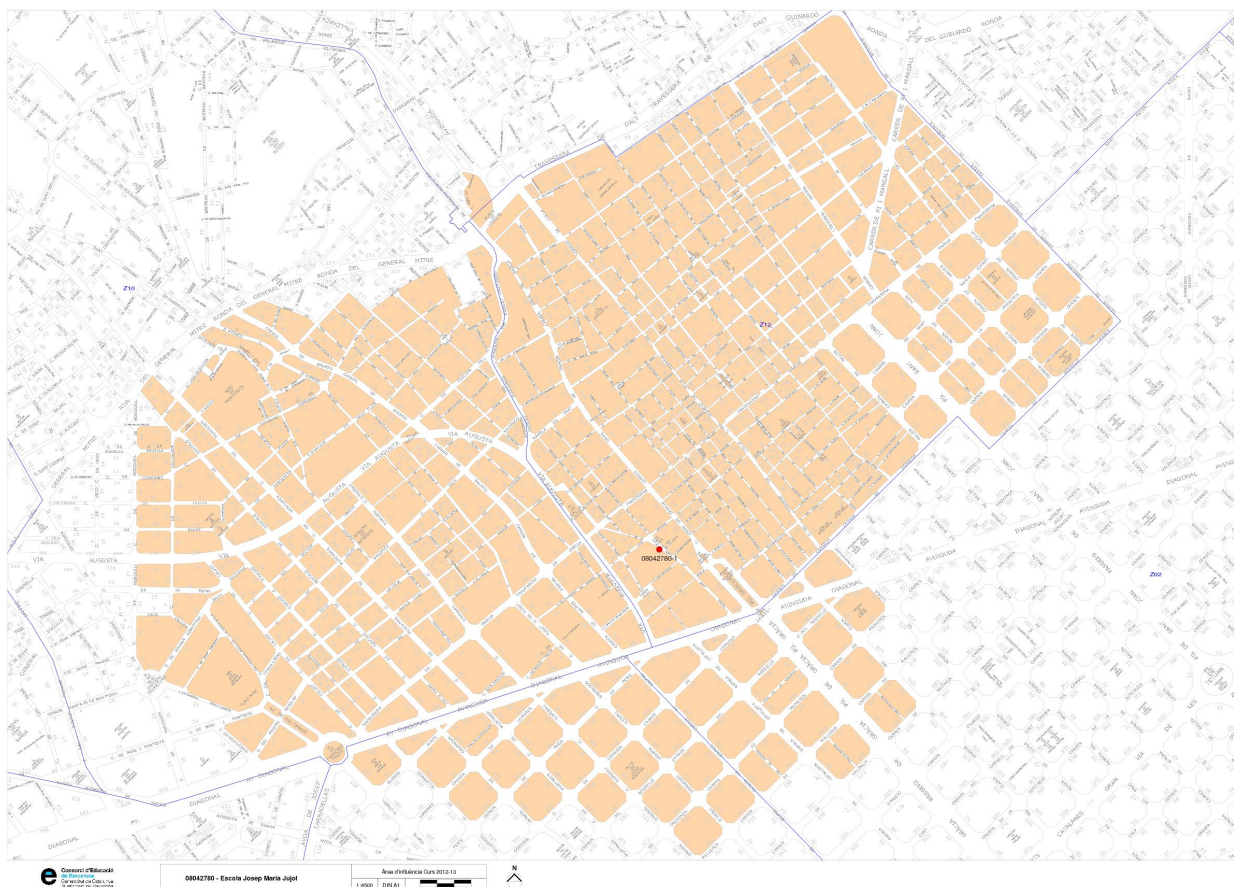
## En què ens afecta la modificació de les àrees d'influència?

### COM S'HAN MODIFICAT

Les àrees d'influència vàlides els dos darrers cursos segueixen sent vigents. Les adscripcions no varien al Districte de Gràcia (varia mínimament a algun lloc de Barcelona, però a la nostra àrea no ens afecta). L'únic que passa és que S'AMPLIEN a tot el que és Vila de Gràcia i Camp de'n Grassot/Gràcia Nova i l'OFERTA DE CENTRES ES DUPLICA. Tindrem els 30 punts de proximitat a tots els centres inclosos dintre d'aquesta àrea.

- Seguim tenint totes les escoles i tots els instituts compresos dintre de l'àrea d'influència dels darrers anys.
- Continuem tenint els mateixos instituts adscrits.
- Ens donen més centres de primària i secundària per escollir i a tots tindrem els 30 punts de proximitat.

Aquesta gran zona queda com segueix:



Per veure-la ampliada, aneu a: [http://www.edubcn.cat/rcs\\_gene/extra/mapes\\_apc/08042780.pdf](http://www.edubcn.cat/rcs_gene/extra/mapes_apc/08042780.pdf)

### COM ENS AFECTA

En principi és bo perquè hi ha més on escollir. Realment, però, disminueixen les opcions de poder entrar a l'escola posada en primera opció. Per què?

1. Les escoles que habitualment s'omplen de primeres opcions tindran moltíssimes més preinscripcions perquè la zona d'influència comprèn ara molts més habitants. Degut a això i a que l'oferta de places no s'ampliarà, el percentatge de probabilitats que toqui (nombre de places entre nombre

de preinscripcions) baixarà sensiblement. Per les mateixes raons, les escoles "amb mala fama" tindran encara menys preinscripcions. Des de la Coordinadora d'AMPA de Gràcia volem emfatitzar, un cop més, que a Gràcia tenim la gran sort de que TOTES LES ESCOLES PÚBLIQUES del nostre districte tenen una altíssima qualitat. A totes les escoles tenim grans professionals de l'ensenyament i l'educació que col·laboren amb els seus centres en la millora contínua a través de l'autoavaluació, l'anàlisi i la proposta de millores.

2. Això vol dir que menys gent podrà entrar al centre que ha posat en primera opció. El percentatge de famílies que aconseguixin entrar al centre escollit en primera opció serà força més baix que el del curs passat. Insistim en què TOTES LES ESCOLES PÚBLIQUES del districte tenen una altíssima qualitat, així que la negativitat d'aquest punt té un valor relatiu.
3. A la gent no li agrada gens saber que "algú de l'altra banda del barri ha aconseguit una plaça a l'escola que tinc al costat de casa mentre que el meu fill no hi ha entrat". Passarà, així que anem informats i mentalitzats.
4. Aquests fenòmens seran especialment aguts a la nostra zona donat que totes les escoles públiques (menys la nostra) s'omplen de primera opció. Crec que també podem incloure la nostra en aquest sac donat que la darrera preinscripció va deixar tan sols dues places de segona opció.

#### CONCLUSIONS:

Crec que la gent, en un principi, es posarà molt contenta (guai poder tenir "les escoles xules" del costat per escollir!), però moltes famílies es deceberan de veure que no han pogut entrar a l'escola que han posat de primera opció.

De tota manera el decret està encara en fase de consultes (s'ha d'aprovar als diferents Consells Escolars de Districte) i encara és possible que es tiri enrere (poc probable, però pot passar).

Per més info, veure documents adjunts.

Gener 2012  
AMPA Escola Josep Ma. Jujol



[ampajujol.wordpress.com](http://ampajujol.wordpress.com)

